



senalización de sendeiros de pequeno percorrido

- continuidade do sendeiro
- cambio de dirección
- mala dirección
- baliza

Protección Civil
629 661 685

Casa dos Peóns
CENTRO DE DINAMIZACIÓN
E PROMOCIÓN MUNICIPAL
OFICINA DE INFORMACIÓN TURÍSTICA
tel: 981 512 482 / 669 450 804
casadospeons@concellodevedra.com



www.concellodevedra.com



Mapa topográfico nacional: 121-I Vedra

Para equiparse hai que ter en conta a época do ano na que se realizan as rutas.

sendeirismo en vedra

Camiñar polo pracer de coñecer, percorrer camiños salpicados de historia, cultura, tradicións...e moldeados pola forza da natureza. Gozar da paisaxe.

Como poden comprobar Vedra abre as súas portas de par en par ao camiñante, para mostrar unha terra agarimosa, sinxela, onde os sendeiros amosan a beleza e a diversidade do concello.

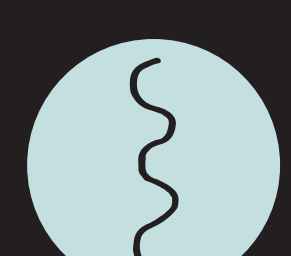
ruta do pereiro



ruta dos muíños



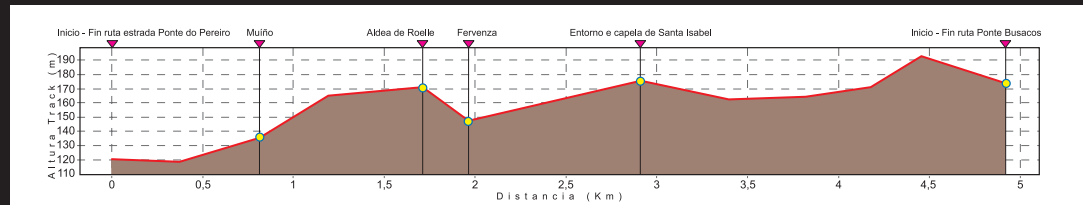
ruta de san xoan da cova



rutas de sendeirismo

vedra elemental

ruta do pereiro



DATOS TÉCNICOS

Inicio: Ponte do Pereiro-Carretera

42°46.901' N 008°29.500' W

Finalización: Ponte Busacos

42°48.861' N 008°28.792' W

Lonxitude: 5 Km

Tipo de sendeiro: lineal

Duración aproximada (ida): 2 h 15 min

Dificultade: media

Terra: 90%

Asfalto: 10%

Cómo chegar: (localización)

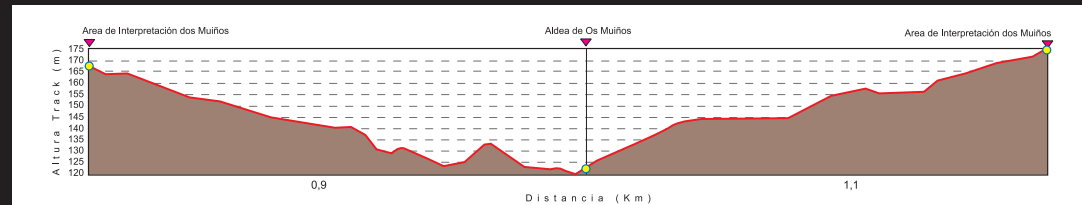
O inicio deste sendeiro sitúase na parroquia de Vedra, xunto á ponte da estrada principal que atravesa o río Pereiro. Accédese partindo da casa do Concello en dirección a Illobre, a metade do camiño atopamos un panel de ruta (punto de partida).

Esta ruta condúcenos paralelos ao río Pereiro, e permítenos descubrir toda unha serie de muíños, salpicados aquí e acolá, algún deles aínda hoxe en funcionamento. A poucos quilómetros río arriba localízase a Fervenza do Pereiro que co ruído dos seus cachóns rompe o silencio da paisaxe.



Se proseguimos o noso percorrido, chegaremos ao entorno da Ferreira, e finalizaremos esta ruta en Ponte Busacos, punto máis destacable polo seu valor histórico; por el discorreu a IV Vía Militar romana que unía Bracara (Braga) e Astúrica (Astorga); e na actualidade discorre a Vía da Prata do Camiño de Santiago.

ruta dos muíños



DATOS TÉCNICOS

Inicio: Área de Interpretación dos Muíños

42°46.433' N 008°26.629' W

Finalización: Área de Interpretación dos Muíños

42°46.433' N 008°26.629' W

Lonxitude: 2 Km

Tipo de sendeiro: circular

Duración aproximada (ida): 1 h 10 min

Dificultade: media

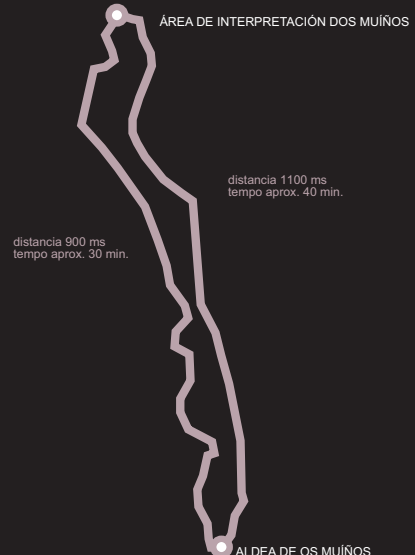
Terra: 90%

Asfalto: 10%

Cómo chegar: (localización)

O punto de partida sitúase na parroquia de San Pedro de Vilanova. Desvíamonos da estrada N-525 Santiago-Ourense en dirección á igrexa parroquial e, deixando atrás esta, viramos primeiro á esquerda e despois á dereita, seguindo as indicacións viarias.

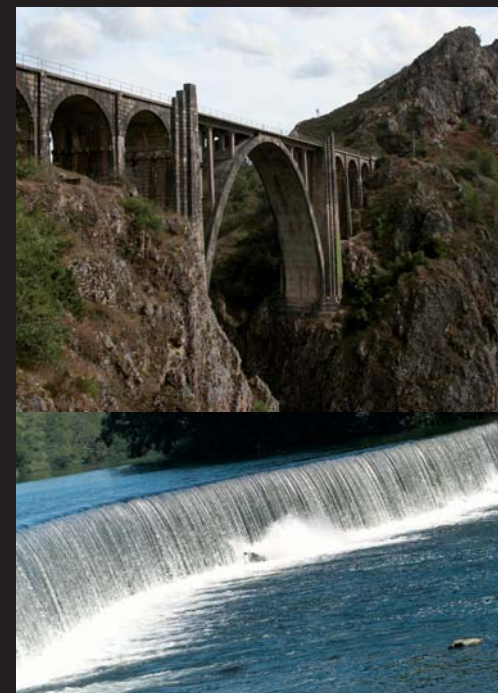
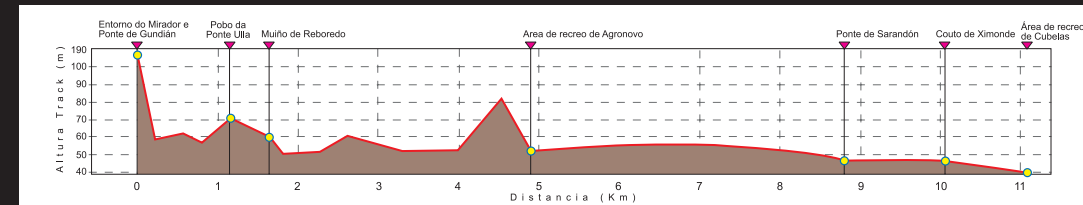
Esta ruta amósanos un conxunto etnográfico formado por varios muíños en bo estado de conservación que seguen o curso do río de Merín, achegándonos a unha constante na paisaxe de Vedra que nos dá a idea da importancia que a agricultura tivo na economía dos nosos antepasados, e do forte vínculo que liga por sempre esta terra á auga.



Ademais de coñecer a cultura muíneira, tamén podemos observar as tarefas agrícolas en prados, hortas e viñedos.

A ruta lévanos a través da fraga por estreitos camiños rodeados de vexetación e fervezas que coa súa melodía fan máis grato o camiñar.

ruta de san xoan da cova (P.R.G.36)



DATOS TÉCNICOS

Inicio: Mirador de Gundián

42°47.117' N 008°23.700' W

Finalización: Área de recreo de Cubelas

42°44.754' N 008°28.331' W

Distancia: 11,2 Km

Tipo de sendeiro: lineal

Duración aproximada: 5 h 20 min

Dificultade: media

Terra: 95%

Asfalto: 5%

Cómo chegar: (localización)

O seu inicio localízase no Mirador de Gundián, xunto a ponte do ferrocarril. Para chegar ata o mirador tómase a saída da estrada N-525 Santiago-Ourense no lugar de A Ponte Ulla.

O Mirador de Gundián está situado a uns 50 metros sobre o nivel do río, e permite unha visión incomparable do Ulla estreitándose no paso da Cova, baixo a ponte do ferrocarril.

Esta ruta discorre pola marxe dereita do río Ulla aproveitando camiños de paso, sendas de pescadores e sendeiros xa marcados.

A primeira parada a destacar é o casco tradicional do pobo de A Ponte Ulla. A pouca distancia atopamos no noso camiño cun muíño de singulares características, o muíño de Reboredo, provisto de cinco moas. A seguinte parada será na área de recreo de Agronovo, onde poderemos descansar un anaco para repoñer forzas. Continuamos outro pouco ata chegar á área de recreo do couto de Ximonde, un dos coutos de salmón máis importantes de Galicia, convertido hoxe nunha estación ictiolóxica de cría e reprodución. Máis adiante espéranos a área de recreo de Cubelas, que pon o punto final deste fermoso percorrido polo Ulla.

